

# LA BOUBLE À CHANTELLE - STATION 11



Période analysée : du 24/10/2022  
au 30/09/2023

T°C instantanées	
Ti min	0,2
Ti max	26,3
AT i	26,1
Ajmax Ti	7,9
D Ajmax Ti	26/09/2023
T°C moy. journalières	
Tmj min	0,6
Tmj max	24,2
AT mj	23,6
D Tmj max	23/08/2023
T°C sur la période	
Tmp	12,2
Tm30j max	20,5
Dd Tm30j max	11/08/2023
Df Tm30j max	09/09/2023

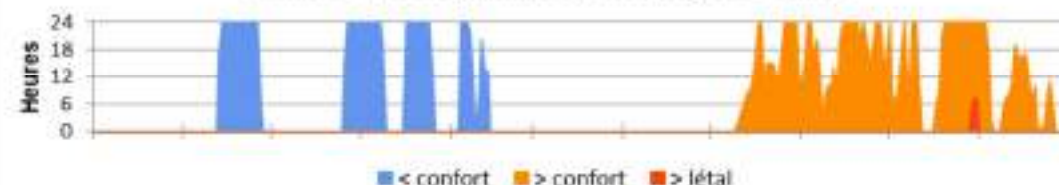
Plage de confort	
Nbj Tmj 4-19	229
% Tmj 4-19	67
T°C < à la plage de confort	
% Tmj <4	12
Dd Tmj <4	06/12/2022
Df Tmj <4	06/03/2023
T°C > à la plage de confort	
% Tmj >19	21
Nb Ti >19	1620
Nb sq Ti >19	58
Nbmax Ti csf >19	381
Seuil létal	
Nb Ti ≥25	18
Nb sq Ti ≥25	3
Nbmax Ti csf ≥25	7

Préférendum thermique TRF

## Températures journalières



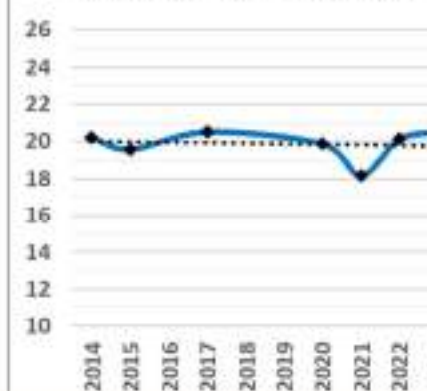
## Nombre d'heures journalières hors plages de confort



## EVALUATION: INCOMPATIBLE

La Bouble a de nouveau subi un étiage très sévère, et la sonde enregistrée à la fin de l'été la température d'une poche d'eau non alimentée. Le régime thermique est logiquement jugé "incompatible", caractérisé par des Ti max dépassant le seuil létal, des Tmj max l'avoisinant, et une Tm30j max légèrement supérieure à celle mesurée en 2022 et dépassant de près de 3°C le seuil à partir duquel les premiers impacts sur les populations de truites farios sont généralement observés. Les valeurs hivernales sont également contraignantes, et même potentiellement létales pour le stade embryon-larvaire de l'espèce. Finalement un tiers des Tmj dépassent la plage 4°C - 19°C, et les plus longues séquences de dépassement atteignent 16 jours consécutifs.

## Evolution de la Tm30j max (°C)





## LA BOUBLE À ECHASSIÈRES - STATION 19



Période analysée : du 25/10/2022  
au 30/09/2023

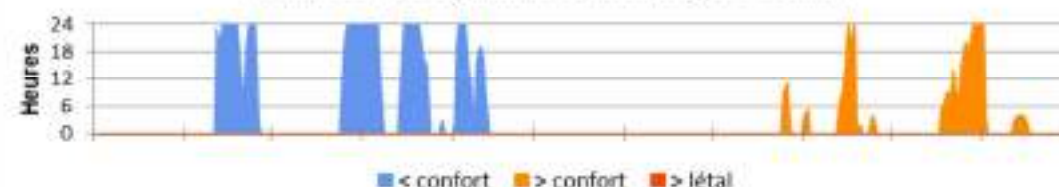
Variables thermiques générales	T°C instantanées	
	Ti min	0,1
	Ti max	22,7
	AT i	22,6
	Ajmax Ti	5,3
	D Ajmax Ti	03/05/2023
	T°C moy. journalières	
	Tmj min	0,2
	Tmj max	21,3
	AT mj	21,0
	D Tmj max	24/08/2023
	T°C sur la période	
	Tmp	11,2
	Tm30j max	18,1
	Dd Tm30j max	11/08/2023
	Df Tm30j max	09/09/2023

Préférendum thermique TRF	Plage de confort	
	Nbj Tmj 4-19	285
	% Tmj 4-19	84
	T°C < à la plage de confort	
	% Tmj <4	13
	Dd Tmj <4	06/12/2022
	Df Tmj <4	07/03/2023
	T°C > à la plage de confort	
	% Tmj >19	4
	Nb Tj >19	390
	Nb sq Tj >19	27
	Nbmax Tj csf >19	113
	Seuil létal	
	Nb Tj ≥25	0
	Nb sq Tj ≥25	0
	Nbmax Tj csf ≥25	0

### Températures journalières



### Nombre d'heures journalières hors plages de confort



### EVALUATION: PLUTÔT DÉFAVORABLE

Au cœur du linéaire de 1ère catégorie de la Bouble, la thermie apparaît "plutôt défavorable" au maintien des salmonides présents, en lien avec la rigueur des températures hivernales, la sévérité de l'été et les températures caniculaires enregistrées durant la seconde quinzaine d'août, soit plus tardivement qu'en 2022. Hormis en période froide et vis-à-vis du stade embryo-larvaire de la truite fario, aucune valeur létale n'a été enregistrée. Quatre pourcent des Tmj max dépassent le seuil de 19°C, également franchi par 390 Tj réparties en 27 séquences de 5 jours consécutifs maximum. La Tm30j max est 0,75°C supérieure à celle relevée en 2022 et dépasse légèrement le seuil à partir duquel les premiers impacts sur les populations des truites farios sont généralement observés.

### Evolution de la Tm30j max (°C)

